

Rozdzielacze Hydrauliczne



Dane Techniczne P 40

Wykonanie konstrukcyjne	Monoblok
Mocowanie	2 śruby M8
Przyłącza olejowe	Gwint wewnętrzny
Temperatura otoczenia	- 40° C ÷ 60° C
Ciecz robocza	Olej hydrauliczny
Lepkość	12 ÷ 800 mm ² /s -zakres dopuszczalny 20 ÷ 100 mm ² /s -zakres rekomendowany
Temperatura oleju	-15° C ÷ 80° C
Filtracja	Dopuszczalny stan zanieczyszczenia 10 wg NAS 1638
Maksymalne ciśnienie robocze	P = 250 bar T = 50 bar A.B = 300 bar
Przecieki (A.B → T)	15 cm ³ /min. przy 120 bar
Przepływ nominalny	40L/min (patrz Wykres)
Skok suwaka	± 6 mm
Siła potrzebna do przesunięcia suwaka	<200 N - w osi ruchu suwaka

Schemat 1

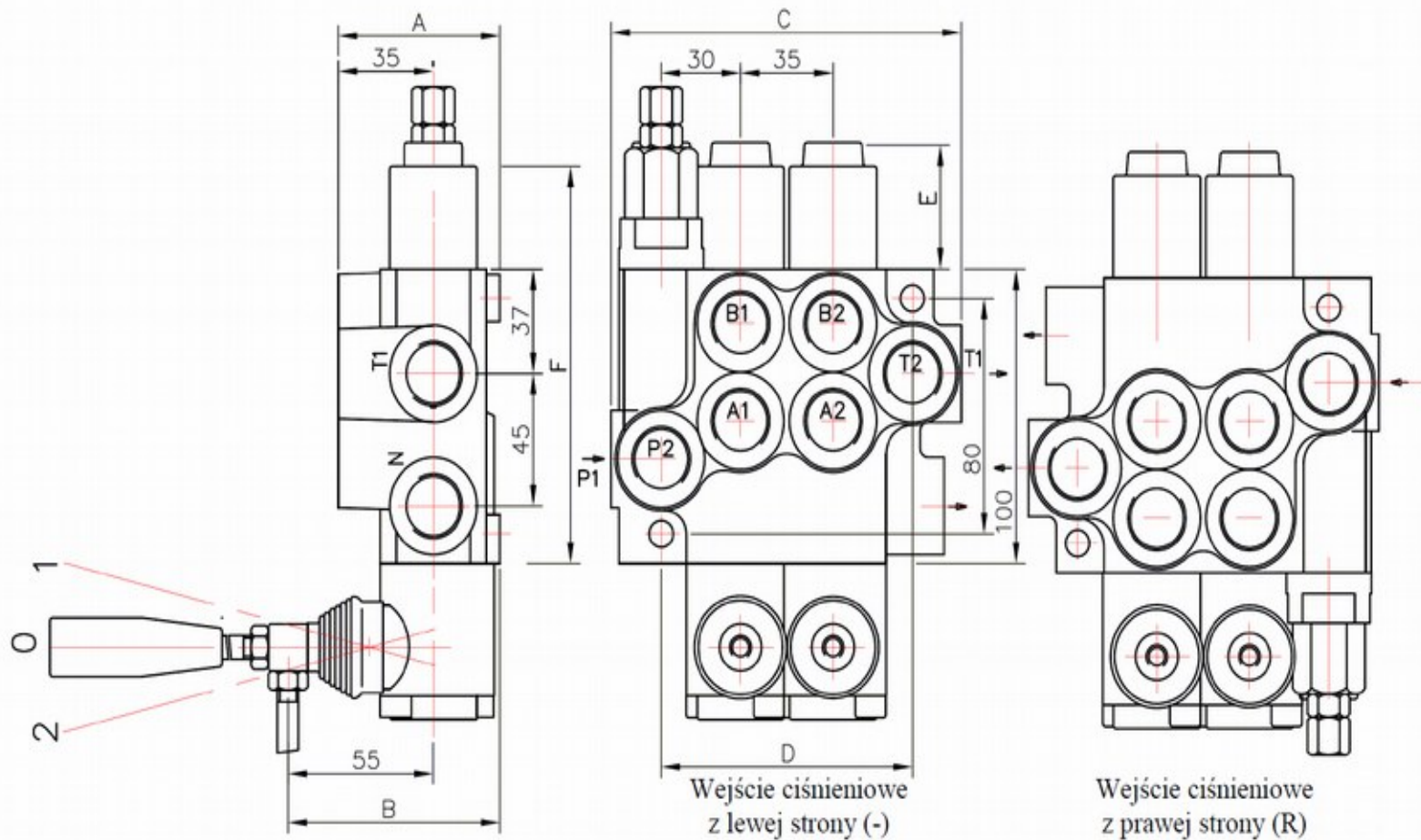


Tabela 1

	A	B	C	D	P1	P2	T1	T2
P40	60	80	85	60	+	-	+	-
02P40	60	80	129	97	+	+	+	+
03P40	60	80	164	132	+	+	+	+
04P40	60	80	199	167	+	+	+	+
05P40	60	80	234	202	+	+	+	+
06P40	60	80	269	237	+	+	+	+
07P40	60	80	304	272	+	+	+	+
2P40	60	80	129	97	+	+	+	+
3P40	60	80	164	132	+	+	+	+
4P40	60	80	199	167	+	+	+	+

Tabela 2

Rodzaj pozycjonowanie	E	F
1; 4; 5; 6; 7; 8; 9; 10; 11;	40	193
2; 3;	72	225
16	+	+

0 Wspólny zawór zwrotny dla wszystkich sekcji
 2 Liczba sekcji - tab. 3
 P40 Typ rozdzielacza
 R Dźwignie sterujące po stronie zaworu przelew.
 1 Sposób przepływu oleju (równoległy, ...) - tab. 4
 A Sposób rozdzielania oleju w 1 sekcji - . 5
 1 Sposób pozycjonowania suwaka 1 sekcji - tab. 6
 A Sposób rozdzielania oleju w 2 sekcji - . 5
 1 Sposób pozycjonowania suwaka 2 sekcji - tab. 6
 G Gwinty + tab. 9
 KZ1 Sposób sterowania - tab. 10
 T Sterowanie ręczne typu TETON
 H Inne sterowanie + tab. 8
 E Możliwość montażu mikroprzełącznika elekt. tab 7
 C2 Przedłużenie strumienia wysokiego ciśnienia tab. 11
 11 Przyłącza zasilające tab. 12

03P40 1A1A1A1

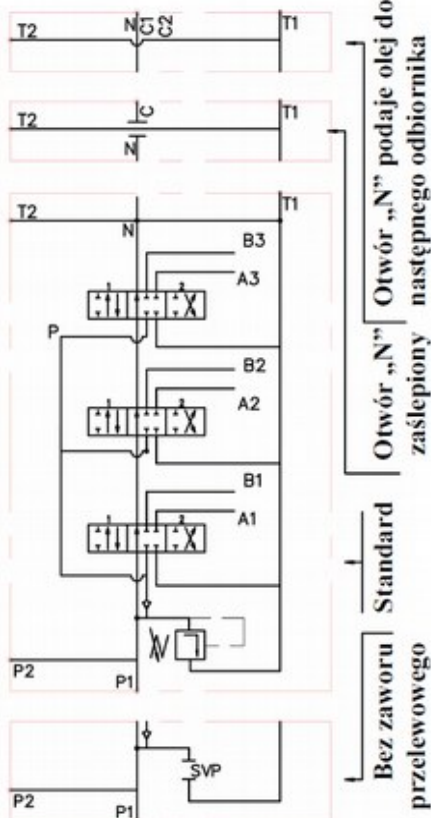


Tabela 3

Kod	Liczba sekcji
	1
02, 2	2
03, 3	3
	itd

Tabela 4

Kod	Sposób rozdzielania oleju
1	Równoległy
2	Szeregowo - równoległy

Tabela 5

Kod	Sposób przepływu oleju
A	
B	
C	
D	
E	
F	
G	
H	
M	
N	
O	
P	
Q	
R	
S	
T	
* K	
** L	

* tylko przy wej. z lewej strony

** tylko przy wej. z prawej strony

Tabela 6

Kod	Sposób pozycjonowania
1	
2	
3	
4	
5	
6	
7	
8	
9	
10	
11	

* 13	
* 16	

* tylko przy wej. z lewej strony

** 13R	
** 12	

** tylko przy wej. z prawej strony

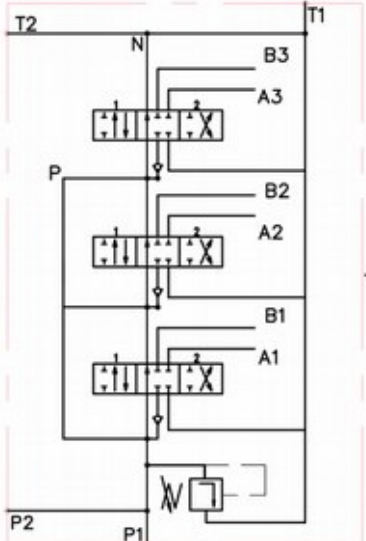
Tabela 7

Kod	Przełącznik
E	<div style="display: inline-block; vertical-align: middle;"> <p>Typ przełącznika Omron - V 165 I C5</p> </div>

Tabela 8

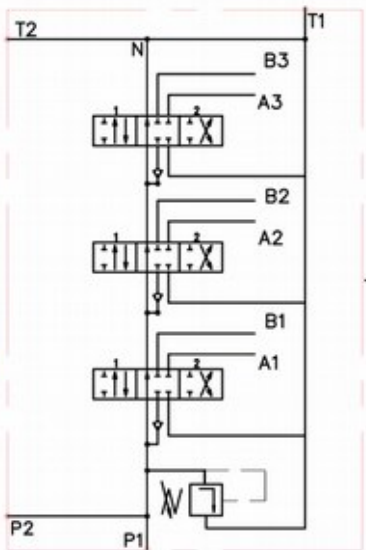
Kod	Inne sterowanie
P	<p>Pneumatyczne; 5-10 bar; przyłącza G1/4</p>
H	<p>Hydrauliczne; 5-20 bar; przyłącza G1/4</p>

3P40 1A1A1A1



Standard

3P40 2A1A1A1



Standard

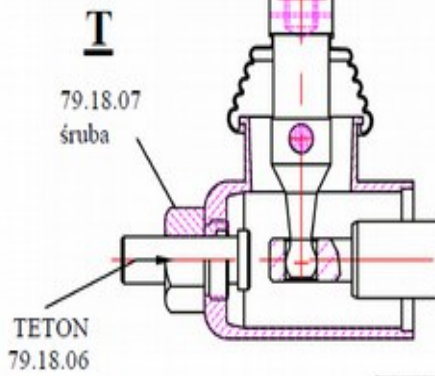
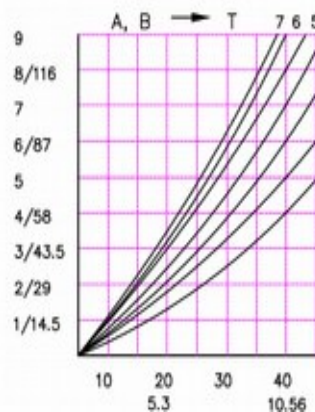
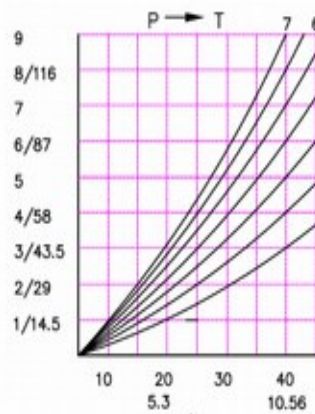


Tabela 9

Kod	Przylączy - gwinty			
	P	A: B	T	N
M	M22x1,5	M18x1,5	M22x1,5	M22x1,5
G	G1/2	G3/8	G1/2	G1/2
S	7/8-14UNF	3/4-16UNF	7/8-14UNF	7/8-14UNF

Tabela 10



Kod	Element	Kod	Element	Kod	Element
KZ		KY		KI	
KZ1		KY1		KI1	
KZ0		KY0		KI0	
KZ01		KY01		KI01	
-	bez dźwigni				

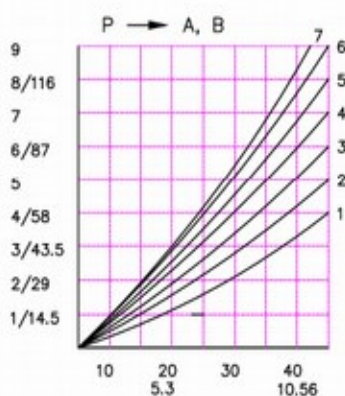


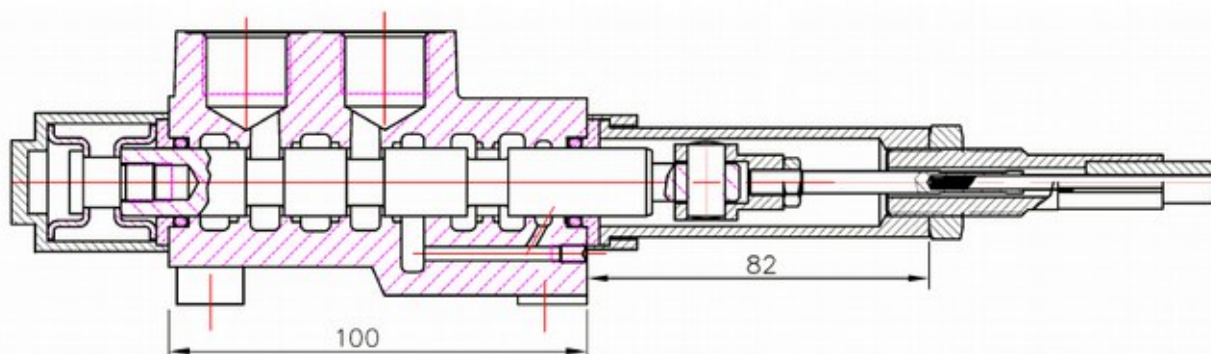
Tabela 11

Kod	Przedłużenie strumienia wysokiego ciśnienia	
C	Otwór „N” zaślepiony	
C1	Otwór „N” podaje olej do następnego odbiornika	ø14 mm M22x1,5
C2	Otwór „N” podaje olej do następnego odbiornika	G 1/2 M22x1,5
-	Otwór „N” połączony z otworem „T”	
X	Otwór „N” zawsze połączony z otworem „T”	

Tabela 12

Kod	Przylączy olejowe
11	P1 ; T1
12	P1 ; T2
21	P2 ; T1
22	P2 ; T2

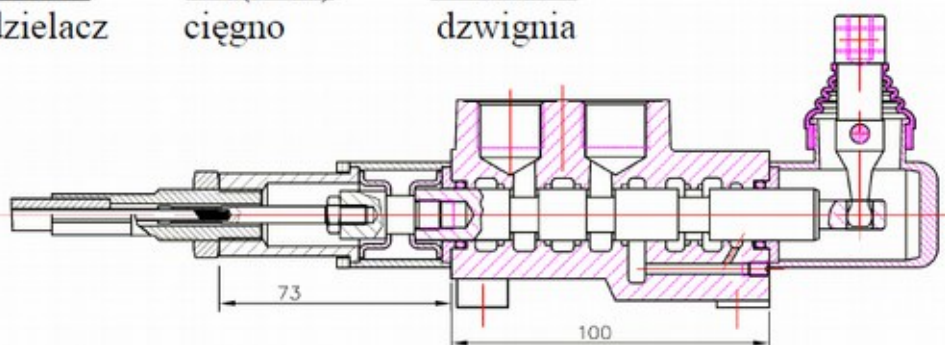
STEROWANIE ZDALNE ZA POMOCĄ CIĘGNA



P40 A1G
rozdzielacz

V1(l=...)+
ciągno

3047
dzwignia



P40 A1G
rozdzielacz

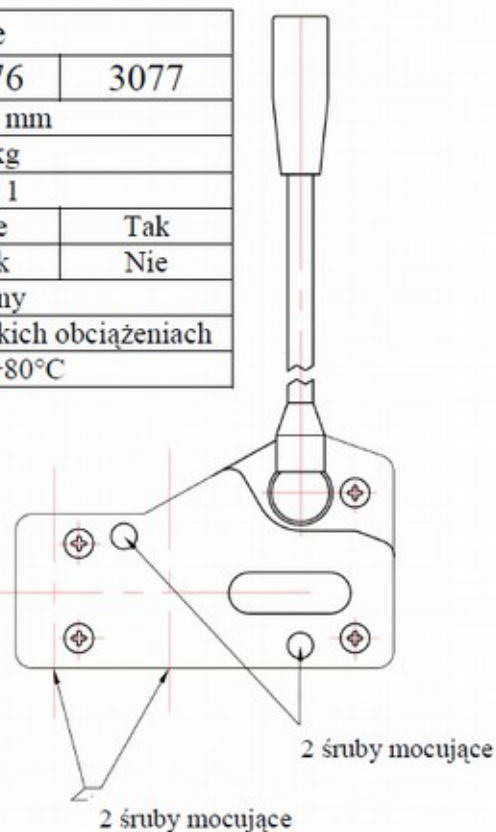
V2KZ1(l=...)+
ciągno

3047
dzwignia

Dzwignia – dane techniczne			
	3047	3076	3077
Skok	13+13 mm		
Max. obciążenie	45 kg		
Przełożenie	10 : 1		
Zatrask w pozycji neutralnej	Nie	Nie	Tak
Zatrask przeciwpowrotny	Nie	Tak	Nie
Kolor	czarny		
Cięgno	do pracy przy wysokich obciążeniach		
Temperatura pracy	-40°C/+80°C		

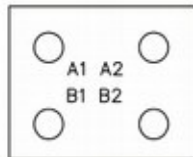
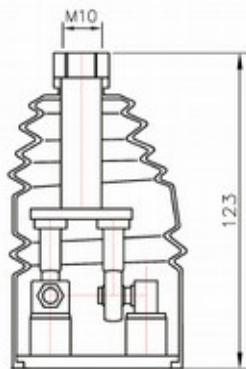
Sterownik do łatwego montażu na dowolnego typu rozdzielaczach. Mogą być montowane pojedynczo lub w zespole.

Zastosowane ciągno ciągnąco – pchające zapewnia płynne przekazywanie ruchu dźwigni sterującej na suwak.

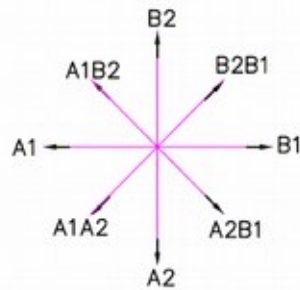


JOYSTICK

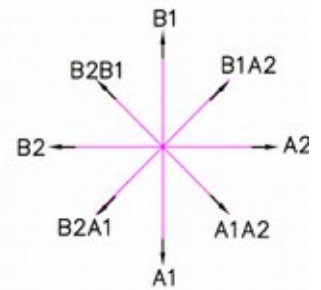
Joystick daje możliwość sterowania za pomocą jednej dźwigni dwoma sekcjami rozdzielacza jednocześnie.



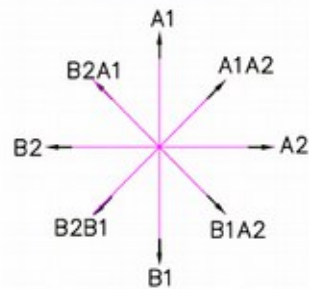
Wersja 1



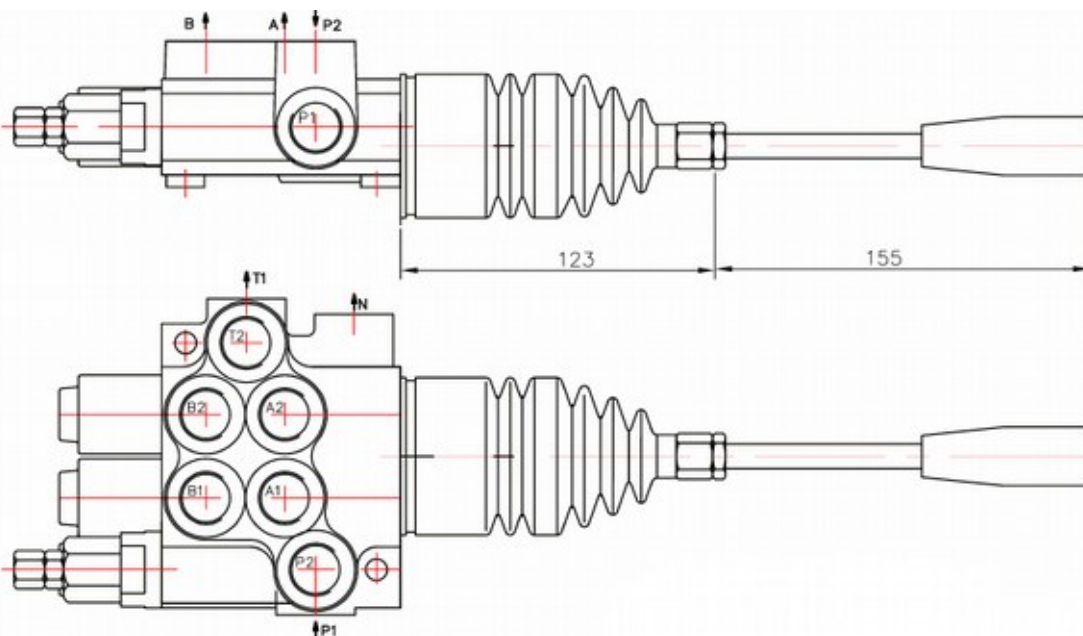
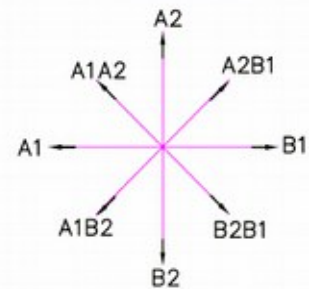
Wersja 2



Wersja 3



Wersja 4



KONTAKT

Oddziały:

Oddział Kielce

ul. Pakosz 8B
25-040 Kielce
tel.41 361 02 87
biuro@hydrotechnik.pl

Oddział Morawica

ul. Złota 1B
26-026 Morawica
tel.535 543 394
morawica@hydrotechnik.pl

Oddział Radom

ul. Kielecka 106
26-600 Radom
tel.48 383 06 55
radom@hydrotechnik.pl

Wsparcie techniczne sprzedaży:

Kamil tel.880 162 612,
kamil.p@hydrotechnik.pl

Tomek tel.519 100 688,
tomasz.s@hydrotechnik.pl

Przedstawiciel handlowy:

Olek tel.730 055 001
aleksander.z@hydrotechnik.pl

