



## Cennik manometrów glicerynowych $\varnothing$ 63

### Mocowanie boczne

**Wykonanie:** manometr z rurką Bourdona, wypełniony gliceryną

**Klasa dokładności:** 1,6

**Obudowa:** stal CrNi

**Szyba:** tworzywo sztuczne

**Przyłącze:** mosiądz G1/4"

**Temperatura medium:** max. +60°C

**Temperatura otoczenia:** -20°C / +60°C

**Zastosowanie:** pneumatyka, hydraulika, praca przy wstrząsach i wibracjach. Do pomiaru ciśnienia gazów i cieczy, które są chemicznie obojętne na stopy miedzi oraz nie powodują zatorów w układach ciśnienia.



Tarcza  $\varnothing$  63  
mocowanie boczne

Kod produktu	Zakres ciśnień [bar]	Średnica [mm]	Gwint
PGB.0631.001	0...1	63	1/4
PGB.0631.0016	0...1,6	63	1/4
PGB.0631.0025	0...2,5	63	1/4
PGB.0631.004	0...4	63	1/4
PGB.0631.006	0...6	63	1/4
PGB.0631.010	0...10	63	1/4
PGB.0631.016	0...16	63	1/4
PGB.0631.025	0...25	63	1/4
PGB.0631.040	0...40	63	1/4
PGB.0631.060	0...60	63	1/4
PGB.0631.100	0...100	63	1/4
PGB.0631.160	0...160	63	1/4
PGB.0631.250	0...250	63	1/4
PGB.0631.315	0...300	63	1/4
PGB.0631.400	0...400	63	1/4
PGB.0631.600	0...600	63	1/4
PGB.0631.1000	0...1000	63	1/4

### KOMPLEKSOWA OFERTA HANDLOWA

**HYDRAULIKA SIŁOWA\* TECHNIKA POMIAROWA \* PNEUMATYKA \* WĘŻE PRZEMYSŁOWE**



## Cennik manometrów glicerynowych $\varnothing$ 63

### Mocowanie tylne

**Wykonanie:** manometr z rurką Bourdona, wypełniony gliceryną

**Klasa dokładności:** 1,6

**Obudowa:** stal CrNi

**Szyba:** tworzywo sztuczne

**Przyłącze:** mosiądz G1/4"

**Temperatura medium:** max. +60°C

**Temperatura otoczenia:** -20°C / +60°C

**Zastosowanie:** pneumatyka, hydraulika, praca przy wstrząsach i wibracjach. Do pomiaru ciśnienia gazów i cieczy, które są chemicznie obojętne na stopy miedzi oraz nie powodują zatorów w układach ciśnienia.



Tarcza  $\varnothing$  63  
mocowanie tylne

Kod produktu	Zakres ciśnień [bar]	Średnica [mm]	Gwint
PGC.0631.001	0...1	63	1/4
PGC.0631.0016	0...1,6	63	1/4
PGC.0631.0025	0...2,5	63	1/4
PGC.0631.004	0...4	63	1/4
PGC.0631.006	0...6	63	1/4
PGC.0631.010	0...10	63	1/4
PGC.0631.016	0...16	63	1/4
PGC.0631.025	0...25	63	1/4
PGC.0631.040	0...40	63	1/4
PGC.0631.060	0...60	63	1/4
PGC.0631.100	0...100	63	1/4
PGC.0631.160	0...160	63	1/4
PGC.0631.250	0...250	63	1/4
PGC.0631.315	0...300	63	1/4
PGC.0631.400	0...400	63	1/4
PGC.0631.600	0...600	63	1/4

### KOMPLEKSOWA OFERTA HANDLOWA

HYDRAULIKA SIŁOWA\* TECHNIKA POMIAROWA \* PNEUMATYKA \* WĘŻE PRZEMYSŁOWE



## Cennik manometrów glicerynowych $\varnothing$ 63 Tablicowe ( z kołnierzem )

**Wykonanie:** manometr z rurką Bourdona, wypełniony gliceryną

**Klasa dokładności:** 1,6

**Obudowa:** stal CrNi

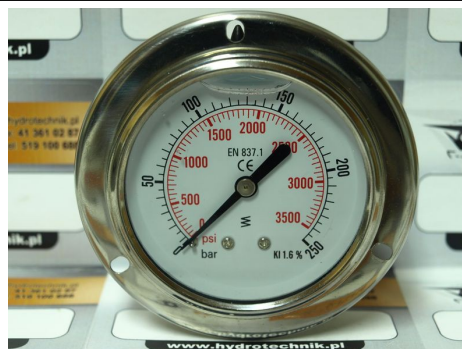
**Szyba:** tworzywo sztuczne

**Przyłącze:** mosiądz G1/4"

**Temperatura medium:** max. +60°C

**Temperatura otoczenia:** -20°C / +60°C

**Zastosowanie:** pneumatyka, hydraulika, praca przy wstrząsach i wibracjach. Do pomiaru ciśnienia gazów i cieczy, które są chemicznie obojętne na stopy miedzi oraz nie powodują zatorów w układach ciśnienia.



Tarcza  $\varnothing$  63  
mocowanie tylnie

Kod produktu	Zakres ciśnień [bar]	Średnica [mm]	Gwint
PGT.0631.016	0...16	63	1/4
PGT.0631.025	0...25	63	1/4
PGT.0631.040	0...40	63	1/4
PGT.0631.060	0...60	63	1/4
PGT.0631.100	0...100	63	1/4
PGT.0631.160	0...160	63	1/4
PGT.0631.250	0...250	63	1/4
PGT.0631.400	0...400	63	1/4
PGT.0631.600	0...600	63	1/4

### KOMPLEKSOWA OFERTA HANDLOWA

HYDRAULIKA SIŁOWA\* TECHNIKA POMIAROWA \* PNEUMATYKA \* WĘŻE PRZEMYSŁOWE